

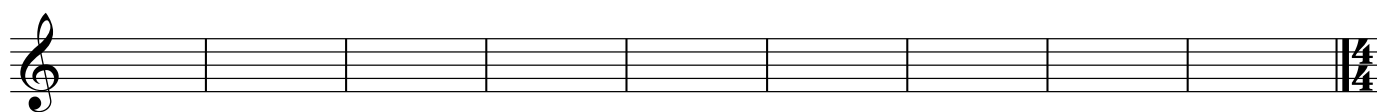
# Cvičení z hudební teorie 1

1. Pojmenuj noty.



c1

2. Do notové osnovy zapiš **noty čtvrt'ové**, jejichž názvy jsou uvedené pod každým taktem. Dbej na to, aby byla hlavička přesně v mezeře či v lince a aby nožička směřovala správným směrem!



a1      f1      d2      c2      g1      e1      d1      c1      h1

3. Dopln' taktové čáry podle taktového označení na začátku skladby. Zopakuj si, která doba je přízvučná a zkus ji v melodii podtrhnout (1. přízvučná doba melodie je podtržená jako příklad).

